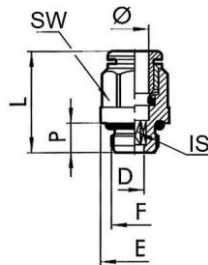


Die Weiterentwicklung unserer höchst erfolgreichen Schnellsteckverbinder-Serie im Material Messing vernickelt.

Die Vorteile der weiterentwickelten Baureihe sind:

- wesentlich einfacheres Stecken und Lösen des Schlauches, vielfach wiederholbar
- verwendbar auch bei nichtkalibrierten Schläuchen
- geeignet für den Vakuumbetrieb

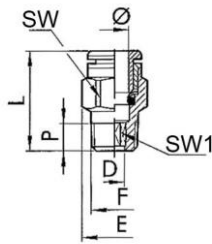
Arbeitsdruck:	-0,99 bis 16 bar
Betriebstemperatur:	-20 °C bis +80 °C
Material:	Messing vernickelt
Medium:	Druckluft
Dichtmaterial:	NBR
Lösering:	Hostaform / Messing vernickelt (für Schlauch-Außen-Ø 3 mm)
Spannung:	Edelstahl
O-Ring:	NBR
Empfohlener Schlauch:	PA, PU
Anwendungsbereich:	Druckluftanlagen, Vakuum



745.014-8

**Gerade Steckverschraubungen**, Außengewinde zylindrisch mit O-Ring und Außensechskant (M-Gewinde ohne Außensechskant)

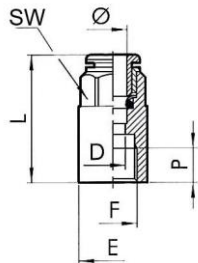
Typen Nr.	Artikel Nr.	Ø mm	F mm	SW mm	IS mm	P mm	L mm	D mm	E mm
745.003-3	108547	3	M3	Ø 5,8	1,5	3,0	12,6	1,5	5,8
745.005-3	108548	3	M5	Ø 5,8	2	3,5	13,0	2,0	5,8
745.005-4	108549	4	M5	Ø 9	2,5	4,0	20,3	2,6	9,0
745.005-5	108550	5	M5	Ø 12	2,5	4,0	22,5	2,6	12,0
745.005-6	108551	6	M5	Ø 11	2,5	4,0	21,9	2,6	11,0
745.007-4	108552	4	M7	Ø 9	3	4,0	18,9	3,1	9,8
745.007-6	108553	6	M7	Ø 11	4	5,0	23,0	4,1	11,0
745.018-4	108554	4	G 1/8	10	3	6,0	18,0	3,1	14,0
745.018-5	108555	5	G 1/8	13	3	6,0	22,0	3,1	15,0
745.018-6	108556	6	G 1/8	12	4	6,0	21,6	4,1	14,0
745.018-8	108557	8	G 1/8	13	5	6,0	25,4	5,2	14,0
745.014-4	108558	4	G 1/4	10	3	8,0	19,8	3,1	18,0
745.014-5	108559	5	G 1/4	12	3	8,0	24,0	3,1	18,0
745.014-6	108560	6	G 1/4	12	4	8,0	20,3	4,1	18,0
745.014-8	108561	8	G 1/4	14	6	8,0	24,4	6,2	18,0
745.014-10	108562	10	G 1/4	16	7	8,0	29,2	7,2	18,0
745.014-12	108563	12	G 1/4	19	7	8,0	30,5	7,2	21,0
745.038-8	108564	8	G 3/8	14	6	9,0	22,8	6,2	22,0
745.038-10	108565	10	G 3/8	16	8	9,0	26,5	8,2	22,0
745.038-12	108566	12	G 3/8	19	10	9,0	28,1	10,2	22,0
745.038-14	108567	14	G 3/8	22	10	9,0	33,8	10,2	24,6
745.012-10	108568	10	G 1/2	16	8	11,0	29,8	8,2	26,0
745.012-12	108569	12	G 1/2	19	10	11,0	29,3	10,2	26,0
745.012-14	108570	14	G 1/2	22	12	11,0	31,5	12,2	26,0



744.018-6

**Gerade Steckverschraubungen, Außengewinde konisch mit /**

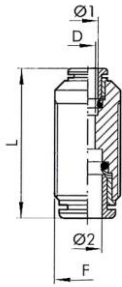
Typen Nr.	Artikel Nr.	Ø mm	F mm	SW mm	SW1 mm	D mm	E mm	L mm	P mm
744.018-4	108584	4	R 1/8	10	3	3,1	11,3	18,5	6,2
744.018-6	108585	6	R 1/8	12	4	4,1	13,5	22,5	6,2
744.018-8	108586	8	R 1/8	13	5	5,2	14,3	26,0	6,2
744.014-6	108587	6	R 1/4	12	4	4,1	13,2	22,3	8,5
744.014-8	108588	8	R 1/4	14	6	6,2	15,8	25,5	8,5
744.014-10	108589	10	R 1/4	16	7	7,2	17,7	28,9	8,5
744.038-8	108590	8	R 3/8	14	6	6,2	16,6	24,9	9,0
744.038-10	108591	10	R 3/8	16	7	7,2	17,7	28,9	9,0
744.038-12	108592	12	R 3/8	19	10	10,2	21,0	27,0	9,0
744.012-12	108593	12	R 1/2	19	10	10,2	21,3	26,6	11,0



746.018-6

**Gerade Steckverschraubungen, Innengewinde zylindrisch mit Außensechskant**

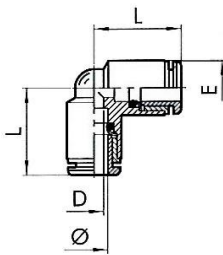
Typen Nr.	Artikel Nr.	Ø mm	F mm	SW mm	P mm	L mm	D mm	E mm
746.005-3	108571	3	M5	7	4,5	15,7	2,5	7,8
746.018-4	108572	4	G 1/8	10	7,0	26,2	3,0	14,0
746.018-5	108573	5	G 1/8	12	7,0	27,5	4,0	14,0
746.018-6	108574	6	G 1/8	12	7,0	27,1	5,0	14,0
746.018-8	108575	8	G 1/8	13	7,0	28,1	7,0	14,0
746.014-4	108576	4	G 1/4	10	8,0	28,6	3,0	17,0
746.014-5	108577	5	G 1/4	12	8,0	29,5	4,0	17,0
746.014-6	108578	6	G 1/4	12	8,0	29,3	5,0	17,0
746.014-8	108579	8	G 1/4	14	8,0	30,0	7,0	17,0
746.014-10	108580	10	G 1/4	16	8,0	31,8	8,0	17,7
746.038-10	108581	10	G 3/8	16	10,0	36,8	8,0	20,8
746.038-12	108582	12	G 3/8	19	10,0	37,0	10,0	20,8
746.012-12	108583	12	G 1/2	19	11,0	40,5	10,0	23,8



747.008

## Gerade Steckverbindungen

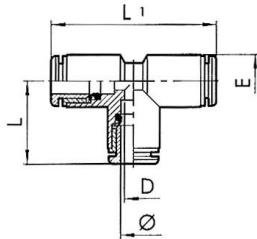
Typen Nr.	Artikel Nr.	Ø1 mm	Ø2 mm	F mm	L mm	D mm
747.003-3	108720	3	3	M8x0,75	18,4	2,0
747.004	108721	4	4	M11x1,0	30,6	2,5
747.0406	108728	4	6	M13x1,0	32,7	2,5
747.005	108722	5	5	M14x1,0	33,5	4,0
747.006	108723	6	6	M13x1,0	33,0	4,5
747.0408	108729	4	8	M15x1,0	34,4	2,5
747.0608	108730	6	8	M15x1,0	35,0	4,5
747.008	108724	8	8	M15x1,0	35,7	6,5
747.0610	108731	6	10	M17x1,0	37,5	4,5
747.0612	108732	6	12	M20x1,0	39,0	4,5
747.0810	108733	8	10	M17x1,0	37,8	6,5
747.0812	108734	8	12	M20x1,0	40,1	6,0
747.010	108725	10	10	M17x1,0	39,2	8,0
747.012	108726	12	12	M20x1,0	39,7	10,0
747.014	108727	14	14	M24x1,0	45,9	12,0
747.1012	108735	10	12	M20x1,0	40,8	8,0



748.006

## L-Steckverbindungen

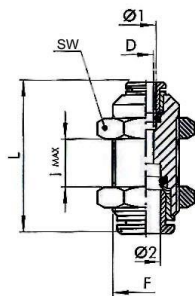
Typen Nr.	Artikel Nr.	Ø mm	L mm	D mm	E mm
748.003	108752	3	10,4	2,0	6,3
748.004	108753	4	16,7	2,5	10,0
748.005	108754	5	19,2	3,0	13,5
748.006	108755	6	19,0	4,5	11,5
748.008	108756	8	21,3	6,5	13,5
748.010	108757	10	23,3	8,0	15,5
748.012	108758	12	26,0	10,0	20,5
748.014	108759	14	29,3	12,0	22,0



749.006

## T-Steckverbindungen

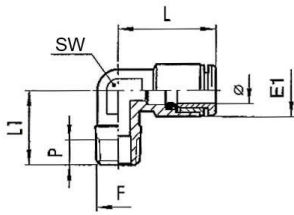
Typen Nr.	Artikel Nr.	Ø mm	L mm	L1 mm	D mm	E mm
749.003	108760	3	10,4	21,2	2,0	6,3
749.004	108761	4	16,7	33,4	2,5	10,0
749.005	108762	5	19,2	38,4	3,0	13,5
749.006	108763	6	19,0	38,0	4,5	11,5
749.008	108764	8	21,3	42,6	6,5	13,5
749.010	108765	10	23,3	46,6	8,0	15,5
749.012	108766	12	26,0	52,0	10,0	20,5
749.014	108767	14	29,3	58,6	12,0	22,0



751.016-8

## Gerade Schott-Steckverbindungen

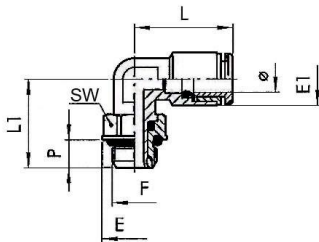
Typen Nr.	Artikel Nr.	Ø1 mm	Ø2 mm	F mm	SW mm	L mm	D mm	l max mm
751.008-3	108736	3	3	M8x0,75	10	18,9	2,0	5,0
751.012-4	108737	4	4	M11x1,0	13	30,6	2,5	11,0
751.013-46	108744	4	6	M13x1,0	16	32,7	2,5	11,0
751.014-5	108738	5	5	M14x1,0	17	33,5	4,0	8,0
751.014-6	108739	6	6	M13x1,0	16	33,0	4,5	12,0
751.015-48	108745	4	8	M15x1,0	17	34,4	2,5	12,0
751.015-68	108746	6	8	M15x1,0	17	35,0	4,5	13,0
751.016-8	108740	8	8	M15x1,0	17	35,7	6,5	13,5
751.017-610	108747	6	10	M17x1,0	20	37,5	4,5	14,5
751.017-810	108748	8	10	M17x1,0	20	37,8	6,5	15,0
751.020-10	108741	10	10	M17x1,0	20	39,2	8,0	17,0
751.022-12	108742	12	12	M20x1,0	24	40,7	10,0	20,3
751.020-612	108749	6	12	M20x1,0	24	39,0	4,5	16,0
751.020-812	108750	8	12	M20x1,0	24	40,1	6,0	18,5
751.020-1012	108751	10	12	M20x1,0	24	40,8	8,0	19,0
751.024-14	108743	14	14	M24x1,0	27	45,9	12,0	21,9



752.018-6

## L-Steckverschraubungen, Außengewinde konisch

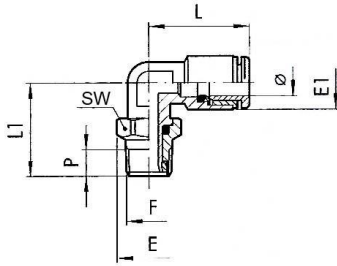
Typen Nr.	Artikel Nr.	Ø mm	F mm	SW mm	E1 mm	L mm	L1 mm	P mm
752.018-4	108624	4	R 1/8	10	9,5	18,6	16,0	6,2
752.018-6	108625	6	R 1/8	10	11,8	21,9	16,0	6,2
752.018-8	108626	8	R 1/8	10	13,5	25,4	16,0	6,2
752.014-6	108627	6	R 1/4	10	11,8	21,9	18,5	8,5
752.014-8	108628	8	R 1/4	10	13,5	25,4	18,5	8,5
752.014-10	108629	10	R 1/4	14	16,0	27,2	22,0	8,5



754.018-6

## L-Steckverschraubungen, drehbar, Außengewinde zylindrisch mit O-ring

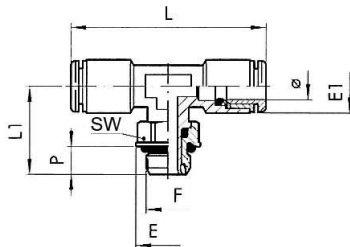
Typen Nr.	Artikel Nr.	Ø mm	F mm	SW mm	E mm	E1 mm	L mm	L1 mm	P mm
754.005-4	108594	4	M5	9	9,9	9,5	18,6	15,3	4,0
754.005-5	108595	5	M5	9	9,9	11,5	22,8	15,3	4,0
754.005-6	108596	6	M5	9	9,9	11,8	21,9	15,3	4,0
754.018-4	108597	4	G 1/8	12	14,0	9,5	18,6	19,1	6,0
754.018-5	108598	5	G 1/8	12	15,0	11,5	22,8	19,1	6,0
754.018-6	108599	6	G 1/8	12	14,0	11,8	21,9	19,1	6,0
754.018-8	108600	8	G 1/8	12	14,0	13,5	25,4	19,1	6,0
754.014-4	108601	4	G 1/4	14	18,0	9,5	18,6	21,1	8,0
754.014-5	108602	5	G 1/4	14	18,0	13,5	22,8	21,8	8,0
754.014-6	108603	6	G 1/4	14	18,0	11,8	21,9	21,1	8,0
754.014-8	108604	8	G 1/4	14	18,0	13,5	25,4	21,1	8,0
754.014-10	108605	10	G 1/4	14	18,0	16,0	27,2	24,8	8,0
754.014-12	108606	12	G 1/4	14	18,0	20,0	30,0	25,6	8,0
754.038-8	108607	8	G 3/8	17	22,0	13,8	23,6	27,1	9,0
754.038-10	108608	10	G 3/8	17	22,0	16,0	27,2	27,1	9,0
754.038-12	108609	12	G 3/8	17	22,0	20,0	30,0	27,1	9,0
754.012-10	108610	10	G 1/2	22	26,0	16,0	27,2	30,7	11,0
754.012-12	108611	12	G 1/2	22	26,0	20,0	30,0	30,7	11,0
754.012-14	108612	14	G 1/2	22	26,0	21,3	33,0	32,3	11,0



7754.018-6

### L-Steckverschraubungen, drehbar, Außengewinde konisch

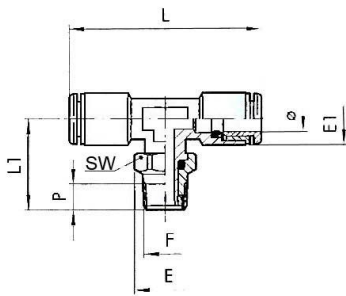
Typen Nr.	Artikel Nr.	Ø mm	F mm	SW mm	E mm	E1 mm	L mm	L1 mm	P mm
7754.018-4	108613	4	R 1/8	12	13,3	9,5	18,6	19,8	6,2
7754.018-6	108614	6	R 1/8	12	13,3	11,8	21,9	19,8	6,2
7754.018-8	108615	8	R 1/8	12	13,3	13,5	25,4	19,8	6,2
7754.014-4	108616	4	R 1/4	14	15,4	9,5	18,6	22,6	8,5
7754.014-6	108617	6	R 1/4	14	15,4	11,8	21,9	22,6	8,5
7754.014-8	108618	8	R 1/4	14	15,4	13,5	25,4	23,6	8,5
7754.014-10	108619	10	R 1/4	14	15,4	16,0	27,2	26,3	8,5
7754.038-8	108620	8	R 3/8	17	19,2	13,8	23,6	27,1	9,0
7754.038-10	108621	10	R 3/8	17	19,2	16,0	27,2	27,1	9,0
7754.038-12	108622	12	R 3/8	17	19,2	20,0	30,0	27,1	9,0
7754.012-12	108623	12	R 1/2	22	24,6	20,0	30,0	31,9	11,0



755.018-6

### T-Steckverschraubungen, drehbar, Außengewinde zylindrisch mit O-Ring

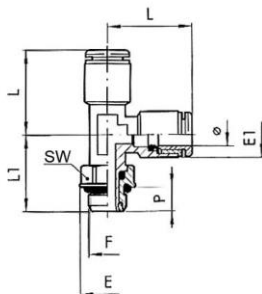
Typen Nr.	Artikel Nr.	Ø mm	F mm	SW mm	E mm	E1 mm	L mm	L1 mm	P mm
755.005-4	108649	4	M5	9	8,0	9,5	37,2	15,3	4,0
755.005-6	108650	6	M5	9	8,0	11,5	43,8	15,3	4,0
755.018-4	108651	4	G 1/8	12	14,0	9,5	37,2	19,1	6,0
755.018-5	108652	5	G 1/8	12	15,2	11,5	44,6	19,1	6,0
755.018-6	108653	6	G 1/8	12	14,0	11,8	43,8	19,1	6,0
755.018-8	108654	8	G 1/8	12	15,2	13,5	50,8	19,1	6,0
755.014-4	108655	4	G 1/4	14	18,0	9,5	37,2	21,1	8,0
755.014-6	108656	6	G 1/4	14	18,0	11,8	43,8	21,1	8,0
755.014-8	108657	8	G 1/4	14	18,0	13,5	50,8	21,1	8,0
755.014-10	108658	10	G 1/4	14	18,0	16,0	54,4	21,8	8,0
755.038-8	108659	8	G 3/8	17	22,0	13,8	47,2	27,1	9,0
755.038-10	108660	10	G 3/8	17	22,0	16,0	54,4	27,1	9,0
755.038-12	108661	12	G 3/8	17	22,0	20,0	59,0	27,1	9,0
755.012-12	108662	12	G 1/2	22	26,0	20,0	59,0	30,7	11,0
755.012-14	108663	14	G 1/2	22	26,0	21,3	66,0	32,3	11,0



7755.018-6

**T-Steckverschraubung**, drehbar, Außengewinde konisch

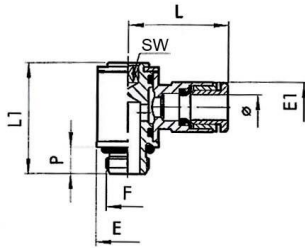
Typen Nr.	Artikel Nr.	Ø mm	F mm	SW mm	E mm	E1 mm	L mm	L1 mm	P mm
7755.018-4	108664	4	R 1/8	12	13,3	9,5	37,2	19,8	6,2
7755.018-6	108665	6	R 1/8	12	13,3	11,8	43,8	19,8	6,2
7755.018-8	108666	8	R 1/8	12	13,3	13,5	50,8	19,8	6,2
7755.014-4	108667	4	R 1/4	14	15,4	9,5	37,2	22,6	8,5
7755.014-6	108668	6	R 1/4	14	15,4	11,8	43,8	22,6	8,5
7755.014-8	108669	8	R 1/4	14	15,4	13,5	50,8	23,6	8,5
7755.014-10	108670	10	R 1/4	14	15,4	16,0	54,4	26,3	8,5
7755.038-8	108671	8	R 3/8	17	19,2	13,8	47,2	27,1	9,0
7755.038-10	108672	10	R 3/8	17	19,2	16,0	54,4	27,1	9,0



738.038-12

**T-Steckverschraubungen, Steckanschlüsse in L-Form**, drehbar, Außengewinde zylindrisch mit O-Ring

Typen Nr.	Artikel Nr.	Ø mm	F mm	SW mm	E mm	E1 mm	L mm	L1 mm	P mm
738.018-4	108690	4	G 1/8	12	14,0	9,5	18,6	19,1	6,0
738.018-6	108691	6	G 1/8	12	14,0	11,5	21,9	19,1	6,0
738.018-8	108692	8	G 1/8	12	14,0	13,5	25,4	19,1	6,0
738.014-6	108693	6	G 1/4	14	18,0	11,5	21,9	21,1	8,0
738.014-8	108694	8	G 1/4	14	18,0	13,5	25,4	22,1	8,0
738.014-10	108695	10	G 1/4	14	18,0	16,0	27,2	21,8	8,0
738.038-10	108696	10	G 3/8	17	22,0	16,0	27,2	27,1	9,0
738.038-12	108697	12	G 3/8	17	22,0	20,0	30,0	27,1	9,0
738.012-12	108698	12	G 1/2	22	26,0	20,0	30,0	30,7	11,0

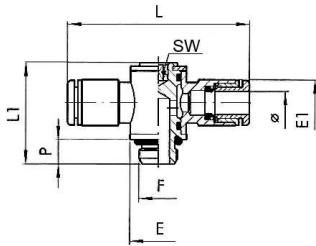


756.018-6

## L-Steckverschraubungen mit Innensechskant, drehbar, Außengewinde zylindrisch mit O-Ring

Typen Nr.	Artikel Nr.	Ø mm	F mm	SW mm	P mm	L mm	L1 mm	E mm	E1 mm
756.003-3	108630	3	M3	1,5	3,0	12,2	13,2	5,8	5,8
756.005-3	108631	3	M5	2	3,5	12,7	13,7	5,8	5,8
756.005-4	108632	4	M5	2	4,0	20,2	18,4	9,5	9,5
756.005-5	108633	5	M5	2	4,0	24,0	19,0	9,9	12,0
756.005-6	108634	6	M5	2	4,0	23,5	18,4	9,5	11,3
756.007-4	108635	4	M7	3	5,0	20,2	18,5	9,8	9,5
756.007-6	108636	6	M7	3	5,0	23,5	18,5	9,8	11,3
756.018-4	108637	4	G 1/8	3	6,0	21,3	24,9	14,0	9,5
756.018-5	108638	5	G 1/8	3	6,0	24,8	26,2	14,0	12,0
756.018-6	108639	6	G 1/8	3	6,0	23,0	24,9	14,0	11,5
756.018-8	108640	8	G 1/8	3	6,0	24,8	24,9	14,0	13,8
756.014-6	108641	6	G 1/4	4	8,0	24,5	29,4	18,0	11,5
756.014-8	108642	8	G 1/4	4	8,0	26,5	29,4	18,0	13,8
756.014-10	108643	10	G 1/4	4	8,0	31,4	29,4	18,0	16,5
756.014-12	108644	12	G 1/4	4	8,0	33,0	29,4	18,0	19,5
756.038-8	108645	8	G 3/8	5	9,0	28,5	35,6	22,0	13,8
756.038-10	108646	10	G 3/8	5	9,0	32,8	35,6	22,0	15,5
756.038-12	108647	12	G 3/8	5	9,0	35,3	35,6	22,0	19,5
756.012-12	108648	12	G 1/2	8	11,0	37,0	40,8	26,0	19,5

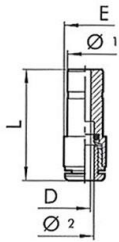




758.018-4 M

### T-Steckverschraubungen mit Innensechskant, drehbar, Außengewinde zylindrisch mit O-Ring

Typen Nr.	Artikel Nr.	Ø mm	F mm	SW mm	P mm	L mm	L1 mm	E mm	E1 mm
758.005-4 M	108673	4	M5	2	4,0	40,4	18,4	9,5	9,5
758.005-5 M	108674	5	M5	2	4,0	47,6	18,8	9,9	12,0
758.005-6 M	108675	6	M5	2	4,0	47,0	18,4	9,5	11,3
758.007-4 M	108676	4	M7	3	5,0	40,4	18,5	9,8	9,5
758.007-6 M	108677	6	M7	3	5,0	47,0	18,5	9,8	11,3
758.018-4 M	108678	4	G 1/8	3	6,0	42,6	24,9	14,0	9,5
758.018-5 M	108679	5	G 1/8	3	6,0	49,5	27,0	14,0	13,5
758.018-6 M	108680	6	G 1/8	3	6,0	46,0	24,9	14,0	11,5
758.018-8 M	108681	8	G 1/8	3	6,0	49,6	24,9	14,0	13,8
758.014-6 M	108682	6	G 1/4	4	8,0	49,0	29,4	18,0	11,5
758.014-8 M	108683	8	G 1/4	4	8,0	53,0	29,4	18,0	13,8
758.014-10 M	108684	10	G 1/4	4	8,0	62,8	29,4	18,0	16,5
758.014-12 M	108685	12	G 1/4	4	8,0	66,0	29,4	18,0	19,5
758.038-8 M	108686	8	G 3/8	5	9,0	57,0	35,6	22,0	13,8
758.038-10 M	108687	10	G 3/8	5	9,0	65,6	35,6	22,0	15,5
758.038-12 M	108688	12	G 3/8	5	9,0	69,6	35,6	22,0	19,5
758.012-12 M	108689	12	G 1/2	8	11,0	73,0	40,8	26,0	19,5

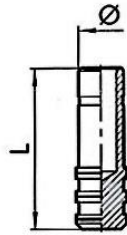


757.0604

**Gerade Steckverbindungen mit Stecknippel, reduzierend**

Nur für den Einsatz in Kombination mit Schnellsteckverbindungen der Serie »click-clock« empfohlen.  
Die Eignungsprüfung für den Einsatz mit anderen Serien obliegt dem Anwender.

Typen Nr.	Artikel Nr.	Ø 1 mm	Ø 2 mm	L mm	D mm	E mm
757.0403	108771	4	3	26,0	2,0	6,3
757.0604	108772	6	4	29,9	2,8	9,5
757.0605	108773	6	5	36,0	4,0	12,0
757.0804	108774	8	4	28,7	2,8	9,5
757.0805	108775	8	5	34,5	4,0	12,0
757.0806	108776	8	6	31,9	4,5	11,5
757.1006	108777	10	6	36,2	5,0	11,5
757.1008	108778	10	8	40,8	7,0	14,0
757.1208	108779	12	8	40,1	7,0	15,5
757.1210	108780	12	10	44,3	8,2	16,0
757.1410	108781	14	10	44,3	8,2	16,0
757.1412	108782	14	12	50,0	10,0	19,5

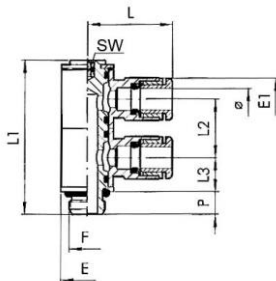


758.006

## Verschlussstecker

Nur für den Einsatz in Kombination mit Schnellsteckverbindungen der Serie »click-clock« empfohlen. Die Eignungsprüfung für den Einsatz mit anderen Serien obliegt dem Anwender.

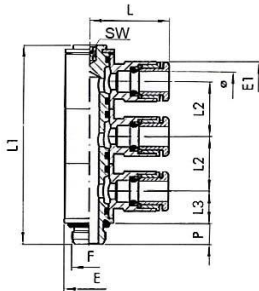
Typen Nr.	Artikel Nr.	Ø mm	L mm
758.003	108790	3	20,0
758.004	108791	4	27,0
758.005	108792	5	27,0
758.006	108793	6	29,8
758.008	108794	8	33,6
758.010	108795	10	36,8
758.012	108796	12	39,0
758.014	108797	14	39,5



759.018-4 M

## L-Mehrfachverteiler mit Innensechskant, 2-fach, drehbar, Außengewinde zylindrisch mit O-Ring

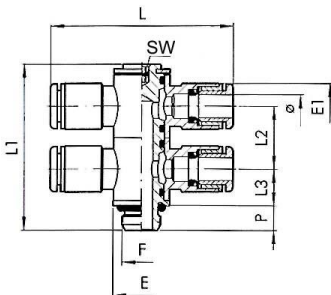
Typen Nr.	Artikel Nr.	Ø mm	F mm	SW mm	E mm	E1 mm	L mm	L1 mm	L2 mm	L3 mm	P mm
759.005-4 M	108798	4	M5	2	9,5	9,5	20,2	30,3	11,5	6,8	4,0
759.005-6 M	108799	6	M5	2	9,5	11,3	23,5	30,3	11,5	6,8	4,0
759.018-4 M	108800	4	G 1/8	3	14,0	9,0	20,2	40,9	15,5	9,1	6,0
759.018-5 M	108801	5	G 1/8	5	14,0	12,0	25,0	42,0	15,0	10,5	6,0
759.018-6 M	108802	6	G 1/8	3	14,0	11,3	23,5	40,9	15,5	9,1	6,0
759.018-8 M	108803	8	G 1/8	3	14,0	13,8	24,8	40,9	15,5	9,1	6,0
759.014-6 M	108804	6	G 1/4	4	18,0	11,5	23,0	47,0	17,2	10,2	8,0
759.014-8 M	108805	8	G 1/4	4	18,0	13,8	26,5	47,0	17,2	10,2	8,0
759.014-10 M	108806	10	G 1/4	4	18,0	16,5	31,4	47,0	17,2	10,2	8,0



760.018-4 M

### L-Mehrfachverteiler mit Innensechskant, 3-fach, drehbar, Außengewinde zylindrisch mit O-Ring

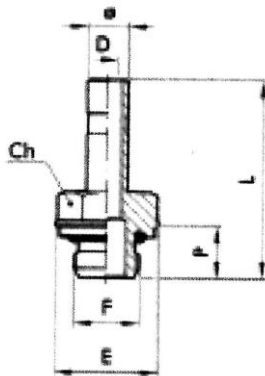
Typen Nr.	Artikel Nr.	Ø mm	F mm	SW mm	E mm	E1 mm	L mm	L1 mm	L2 mm	L3 mm	P mm
760.018-4 M	108807	4	G 1/8	3	14,0	9,5	20,2	56,7	15,5	9,1	6,0
760.018-6 M	108808	6	G 1/8	3	14,0	11,5	23,5	56,7	15,5	9,1	6,0
760.018-8 M	108809	8	G 1/8	3	14,0	13,8	24,8	56,7	15,5	9,1	6,0
760.014-6 M	108810	6	G 1/4	4	18,0	11,5	25,6	64,3	17,2	10,2	8,0
760.014-8 M	108811	8	G 1/4	4	18,0	13,8	26,5	64,3	17,2	10,2	8,0
760.014-10 M	108812	10	G 1/4	4	18,0	16,5	31,4	64,3	17,2	10,2	8,0



761.018-4 M

### T-Mehrfachverteiler mit Innensechskant, 4-fach, drehbar, Außengewinde zylindrisch mit O-Ring

Typen Nr.	Artikel Nr.	Ø mm	F mm	SW mm	E mm	E1 mm	L mm	L1 mm	L2 mm	L3 mm	P mm
761.005-4 M	108813	4	M5	2	9,5	9,5	40,4	29,9	11,5	6,8	4,0
761.005-6 M	108814	6	M5	2	9,5	11,3	47,0	29,9	11,5	6,8	4,0
761.018-4 M	108815	4	G 1/8	3	14,0	9,5	40,4	40,9	15,5	9,1	6,0
761.018-6 M	108816	6	G 1/8	3	14,0	11,3	46,0	41,1	15,5	9,1	6,0
761.018-8 M	108817	8	G 1/8	3	14,0	13,8	49,6	41,1	15,5	9,1	6,0
761.014-6 M	108818	6	G 1/4	4	18,0	11,3	49,0	47,0	17,2	10,2	8,0
761.014-8 M	108818	8	G 1/4	4	18,0	13,8	53,0	47,0	17,2	10,2	8,0
761.014-10 M	108819	10	G 1/4	4	18,0	16,5	62,8	47,0	17,2	10,2	8,0



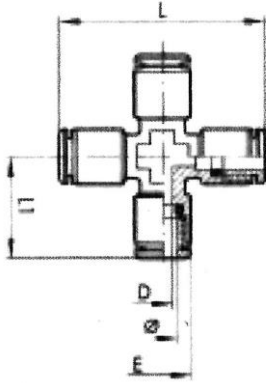
768.014-6

## Gewinde-Stecknippel, Außengewinde zylindrisch mit O-Ring

Durch Kombination mit geraden Steckverbindungen, L- und T-Verbindungen können die wichtigsten Anschlussvarianten erstellt und gleichzeitig die Lagerhaltungskosten gesenkt werden.

Nur für den Einsatz in Kombination mit Schnellsteckverbindungen der Serie »click-clock« empfohlen. Die Eignungsprüfung für den Einsatz mit anderen Serien obliegt dem Anwender.

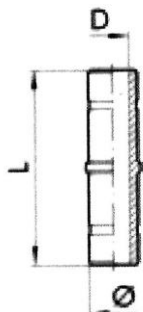
Typen Nr.	Artikel Nr.	Ø mm	F mm	SW mm	P mm	L mm	D mm	E mm
768.005-3	108699	3	M5	5	3,5	16,8	2,0	5,8
768.005-4	108700	4	M5	8	4,0	25,2	2,5	9,0
768.005-5	108701	5	M5	8	4,0	25,2	2,3	9,0
768.005-6	108702	6	M5	9	4,0	25,7	2,7	10,0
768.018-4	108703	4	G 1/8	13	6,0	28,9	2,5	14,8
768.018-5	108704	5	G 1/8	13	6,0	28,9	3,0	14,8
768.018-6	108705	6	G 1/8	13	6,0	29,4	4,0	14,8
768.018-8	108706	8	G 1/8	13	6,0	30,6	5,5	14,8
768.014-4	108707	4	G 1/4	14	8,0	32,4	2,2	17,7
768.014-5	108708	5	G 1/4	14	8,0	32,4	3,0	17,7
768.014-6	108709	6	G 1/4	14	8,0	32,9	4,0	17,7
768.014-8	108710	8	G 1/4	14	8,0	34,0	6,0	17,7
768.014-10	108711	10	G 1/4	14	8,0	37,2	7,8	17,7
768.014-12	108712	12	G 1/4	14	8,0	40,7	7,8	17,7
768.038-8	108713	8	G 3/8	17	9,0	35,4	6,0	21,7
768.038-10	108714	10	G 3/8	17	9,0	37,1	8,0	21,7
768.038-12	108715	12	G 3/8	17	9,0	42,2	10,0	21,7
768.038-14	108716	14	G 3/8	17	9,0	46,2	10,0	21,7
768.012-10	108717	10	G 1/2	19	11,0	41,0	8,0	25,7
768.012-12	108718	12	G 1/2	22	11,0	44,2	10,0	25,7
768.012-14	108719	14	G 1/2	22	11,0	48,2	12,0	25,7



767.006

## X-Steckverbindungen

Typen Nr.	Artikel Nr.	Ø mm	D mm	E mm	L mm	L1 mm
767.004	108768	4	3,0	9,5	37,2	18,6
767.006	108769	6	4,5	11,5	43,8	21,9
767.008	108770	8	6,5	14,0	50,8	25,4



769.006

## Stecknippel

Nur für den Einsatz in Kombination mit Schnellsteckverbindungen der Serie »click-clock« empfohlen.  
Die Eignungsprüfung für den Einsatz mit anderen Serien obliegt dem Anwender.

Typen Nr.	Artikel Nr.	Ø mm	L mm	D mm
769.004	108783	4	34,0	2,0
769.005	108784	5	34,0	3,0
769.006	108785	6	37,5	4,0
769.008	108786	8	37,5	6,0
769.010	108787	10	45,0	8,0
769.012	108788	12	48,0	10,0
769.014	108789	14	58,0	12,0

## Sortimentsbox Schnellsteckverbindungen

Serie »click-clock«

Handliche, robuste und qualitativ hochwertige Kunststoff- Sortimentsbox mit den gängigsten Teilen unserer Schnellsteckverbinder aus Messing vernickelt, Serie »click-clock «

Insgesamt 30 verschiedene Sorten von Kleinteilen sind in 24 Kunststoffboxen übersichtlich präsentiert. Die Einsätze können herausgenommen und in der Box selbst individuell platziert werden. Alle Einsätze sind mit den Artikelnummern der beinhalteten Teile beschriftet.

Bestückung: 45 gerade Steckverschraubungen G 1/8-6 • G 1/4-4 • G 1/4-6 • G 1/4-8 • G 3/8-8  
 35 L-Steckverschraubungen G 1/8-6, G 1/8-8, G 1/4-4, G 1/4-6, G 1/4-8  
 15 gerade Steckverbindungen 4, 6, 8 mm  
 10 L-Steckverbindungen 6, 8 mm  
 15 T-Verbinder 4, 6, 8 mm  
 15 drehbare T-Steckverschraubungen G 1/8-6 • G 1/4-6 • G 1/4-8  
 9 gerade Steckverbindungen mit Stecknippel, reduzierend 8/6 • 10/6 • 10/8  
 10 Verschlussstecker 6, 8 mm  
 10 Muffen G 1/8 • G 1/4 • G 3/8  
 1 PTFE-Dichtband  
 1 Schlauchabschneider

Typen Nr.	Artikel Nr.
PIB 200	108821



PIB 200